

COMUNE DI TORRETTA

PROVINCIA DI PALERMO

LAVORI DI COSTRUZIONE DI N. 48 ALLOGGI POPOLARI

Legge Regionale 12 Aprile 1952 n.12

PROGETTO STRALCIO ESECUTIVO STECCA DI VALLE PER 18 ALLOGGI

Aggiornato al nuovo prezzario unico per i lavori pubblici nella Regione Siciliana anno **2019**

IL PROGETTISTA e D.L.
ARCH. EMANUELE VILLANTI

IL SINDACO



ELABORATI:

- PIANTE TIPOLOGIE CON ARREDO
- PIANTE TIPOLOGIE CON PAVIMENTAZIONI E RIVESTIMENTI
- PIANTE COPERTURE CON INDICAZIONE DELLE PENDENZE

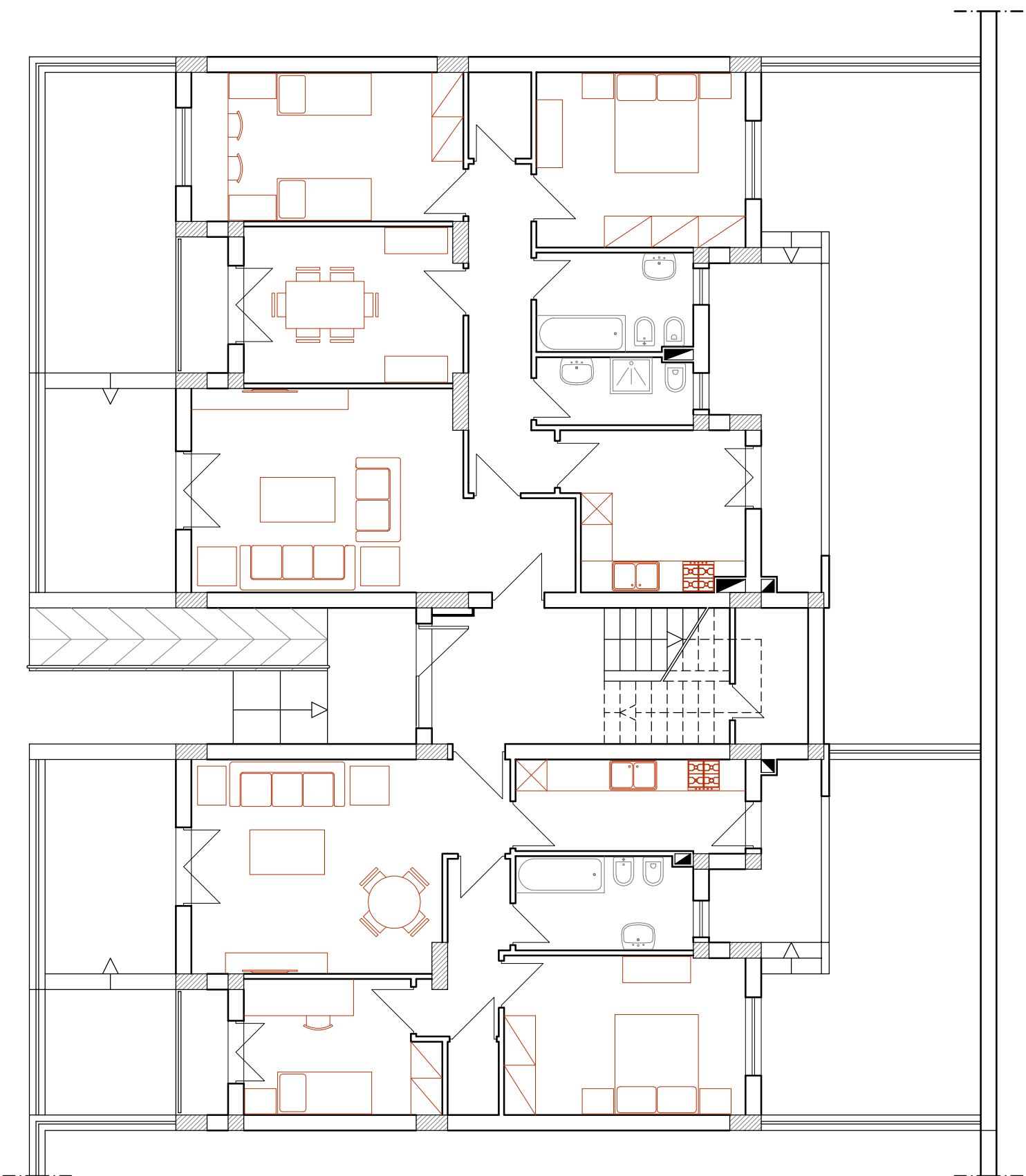
TAV. B5

SCALA 1:100

VISTI E APPROVAZIONI

IL R.U.P.
GEOM. GIUSEPPE CROCE

TORRETTA MARZO 2019



PIANTE TIPOLOGIE CON ARREDO

PAVIMENTO 30x30 MONOCOTTURA (voce 5.1.7)

PAVIMENTO 20x20 GRES PORCELLANATO (voce 5.2.5.3)

PAVIMENTO 7,5x15 GRES (voce 5.1.4)

VERDE

LASTRE DI MARMO SPESSORE cm. 2
GRANITO TIPO GRIGIO (voce 10.1.1.1)
(Gradini scala)

1.60

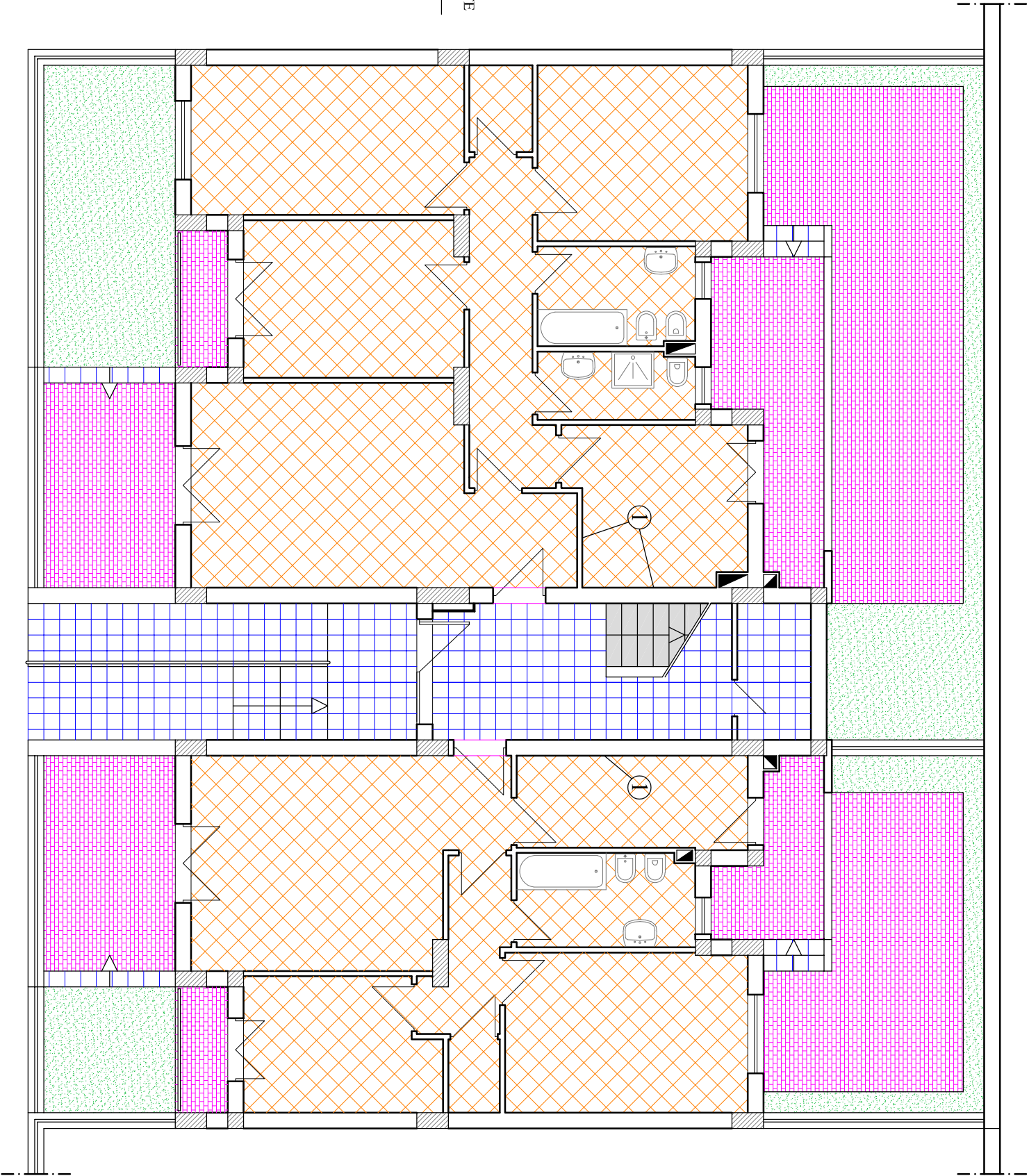
PIASTRELLE CERAMICA MAIOLICATE
1a SCELTA 20x20 (voce 5.2.1)

SCHEMA RIVESTIMENTO PARETI ① CUCINA
scala 1:50

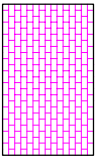
2.00

PIASTRELLE CERAMICA MAIOLICATE
1a SCELTA 20x20 (voce 5.2.1)

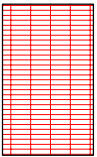
SCHEMA RIVESTIMENTO BAGNO
scala 1:50



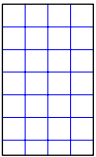
PIANTA TIPOLOGIE CON PAVIMENTAZIONI E RIVESTIMENTI



PAVIMENTO 7,5x15 GRES (voce 5.1.4)



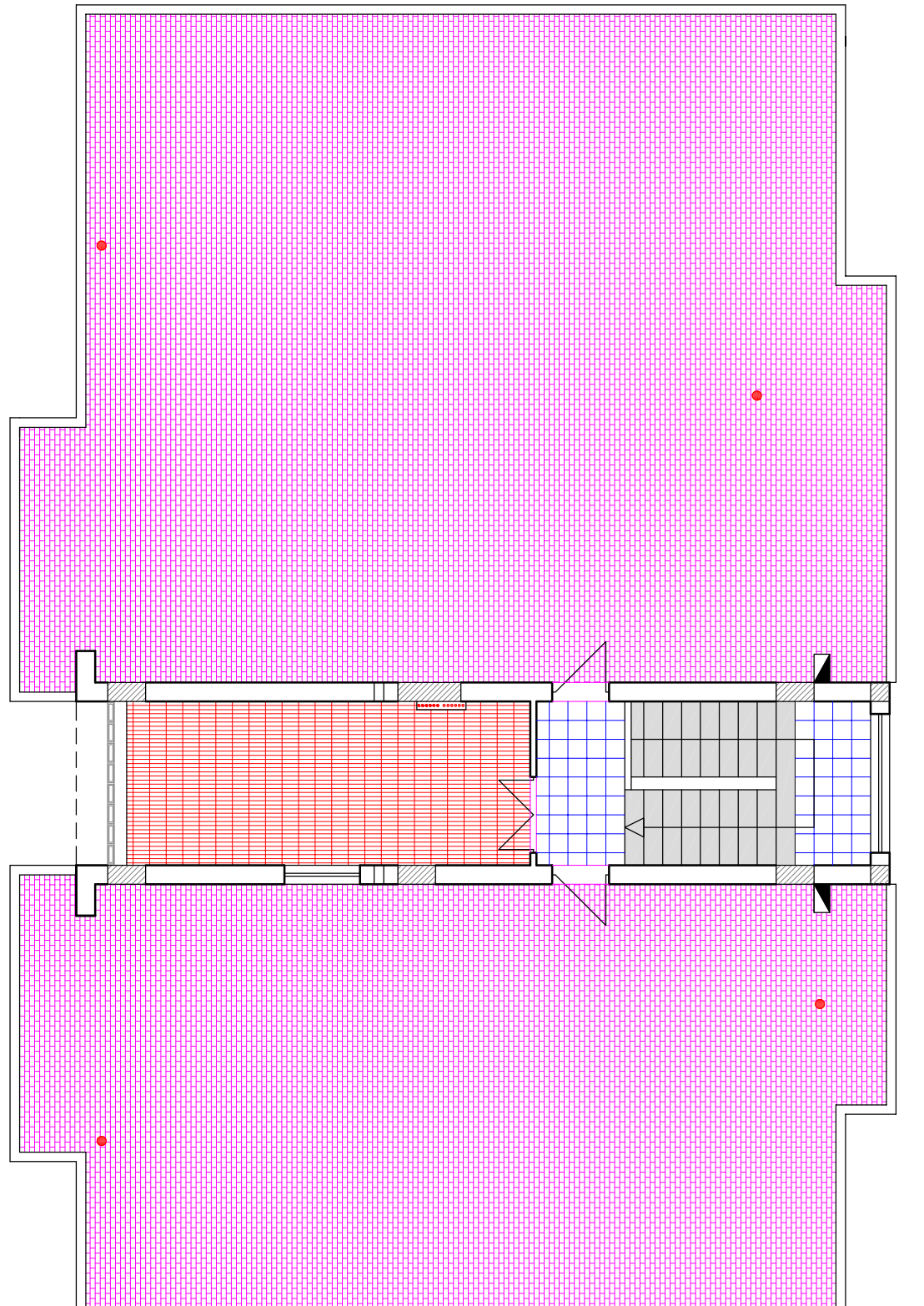
PANNELLO ORIZZONTALE GRIGLIATO (voce 7.2.9)

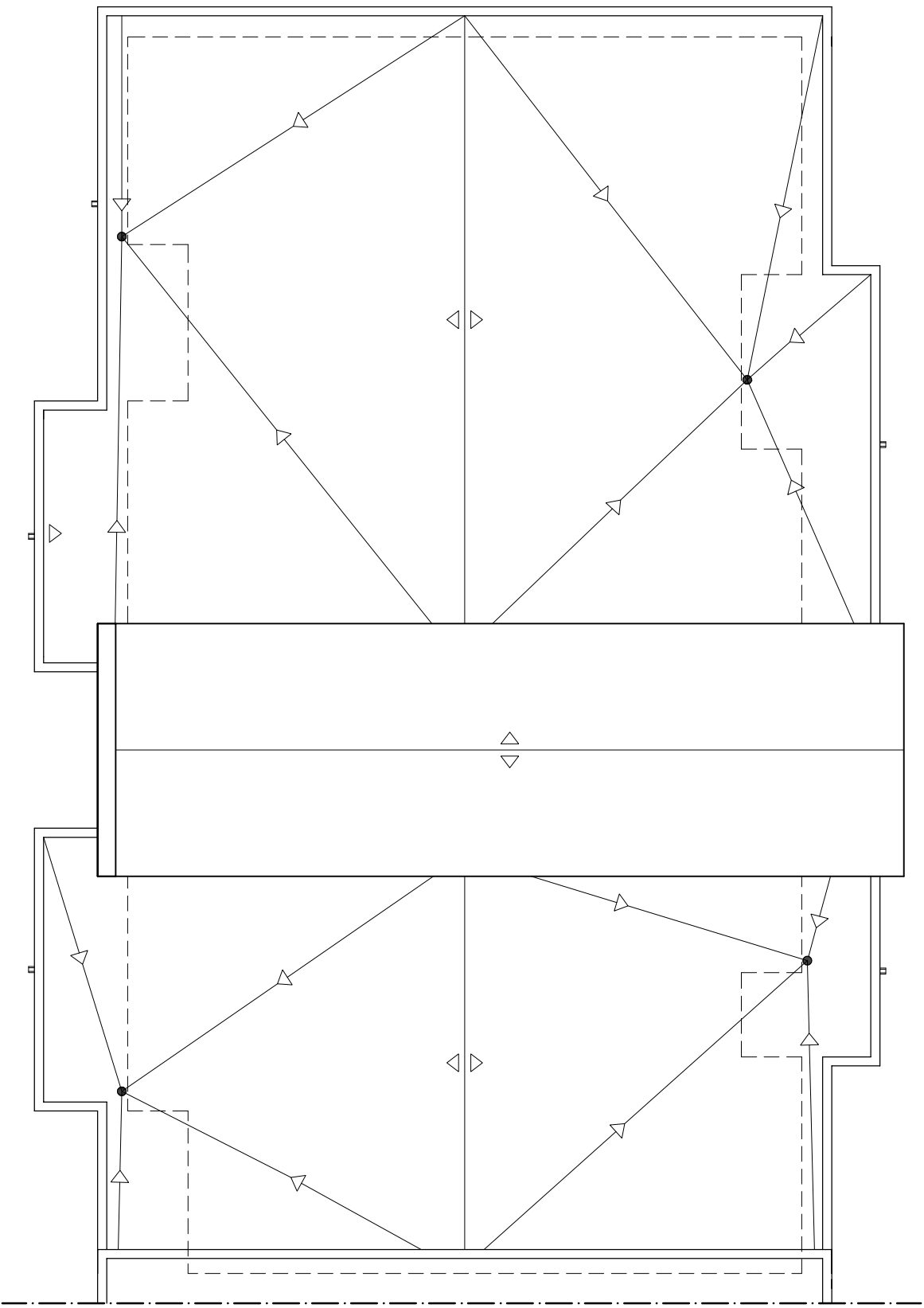


PAVIMENTO 20x20 GRES PORCELLANATO (voce 5.2.5.3)



LASTRE DI MARMO SPESSORE cm. 2
GRANITO TIPO GRIGIO (voce 10.1.1.1)
(Gradini scala)





PIANTE COPERTURE CON INDICAZIONE DELLE PENDENZE